

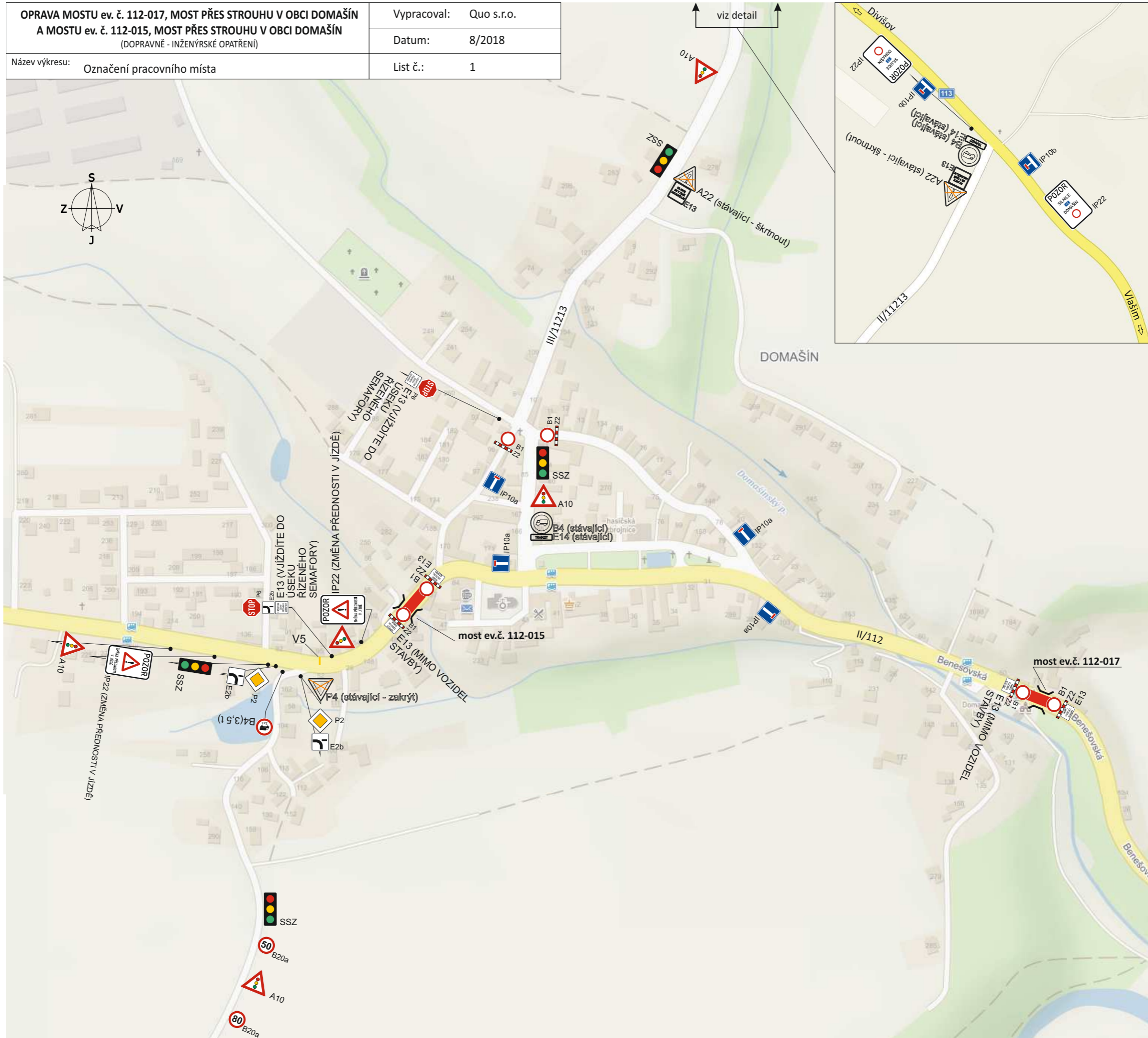
**OPRAVA MOSTU ev. č. 112-017, MOST PŘES STROUHU V OBCI DOMAŠÍN
A MOSTU ev. č. 112-015, MOST PŘES STROUHU V OBCI DOMAŠÍN
(DOPRAVNĚ - INŽENÝRSKÉ OPATŘENÍ)**

Vypracoval: Quo s.r.o.

Datum: 8/2018

Název výkresu: Označení pracovního místa

List č.: 1



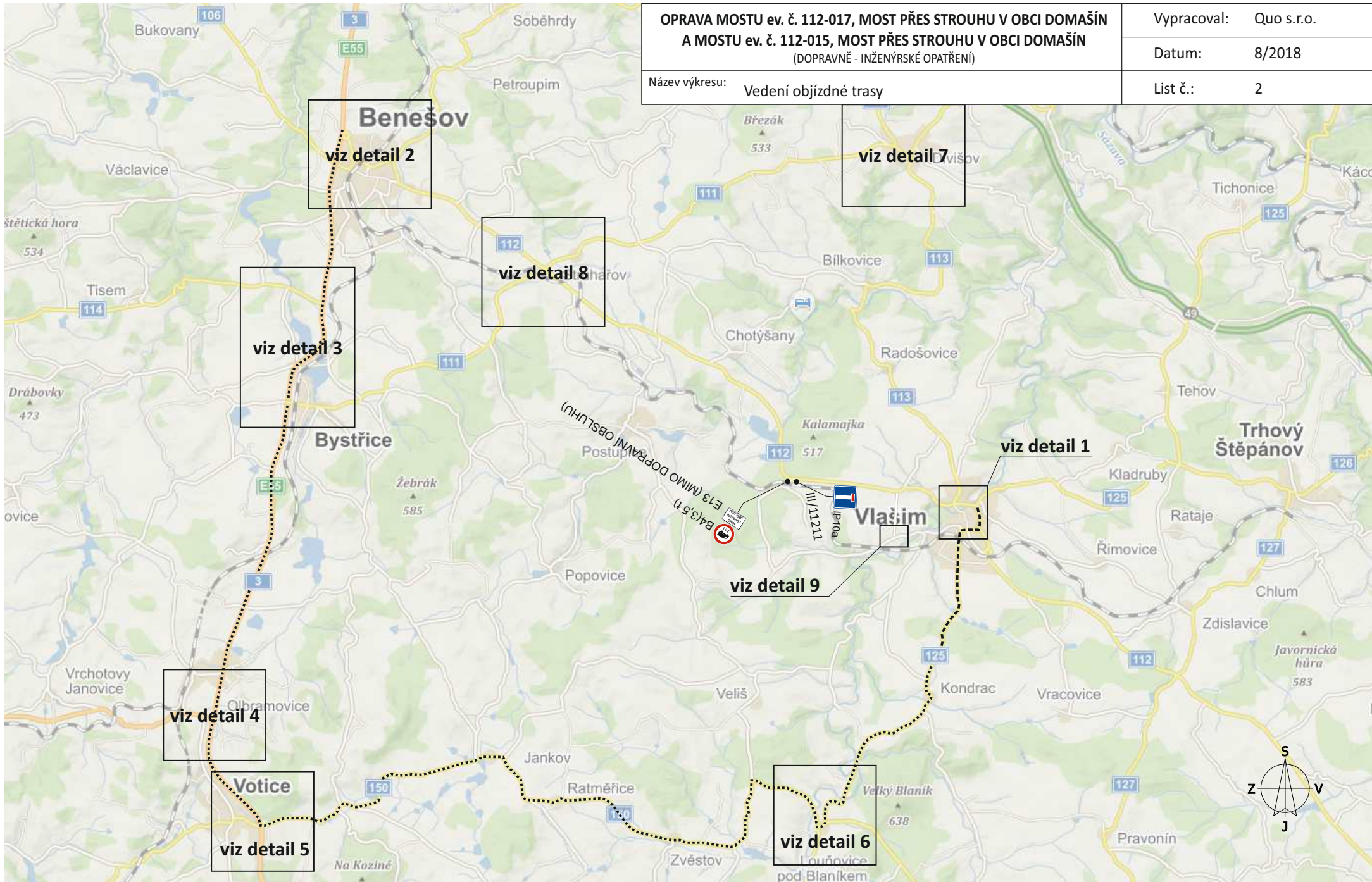
**OPRAVA MOSTU ev. č. 112-017, MOST PŘES STROUHU V OBCI DOMAŠÍN
A MOSTU ev. č. 112-015, MOST PŘES STROUHU V OBCI DOMAŠÍN**
(DOPRAVNĚ - INŽENÝRSKÉ OPATŘENÍ)

Vypracoval: Quo s.r.o.

Datum: 8/2018

Název výkresu: Vedení objízdné trasy

List č.: 2



**OPRAVA MOSTU ev. č. 112-017, MOST PŘES STROUHU V OBCI DOMAŠÍN
A MOSTU ev. č. 112-015, MOST PŘES STROUHU V OBCI DOMAŠÍN
(DOPRAVNĚ - INŽENÝRSKÉ OPATŘENÍ)**

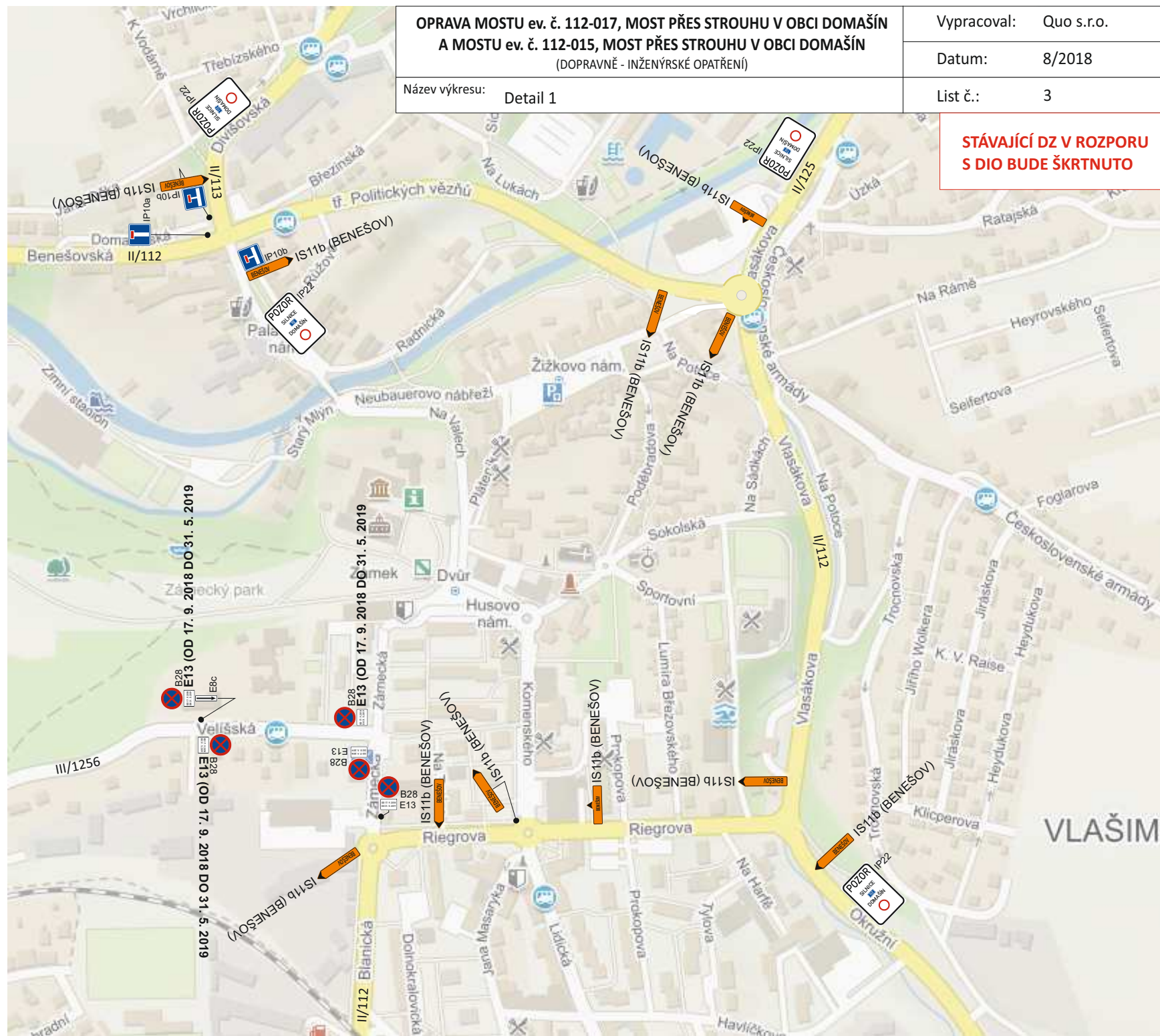
Vypracoval: Quo s.r.o.

Datum: 8/2018

Název výkresu: Detail 1

List č.: 3

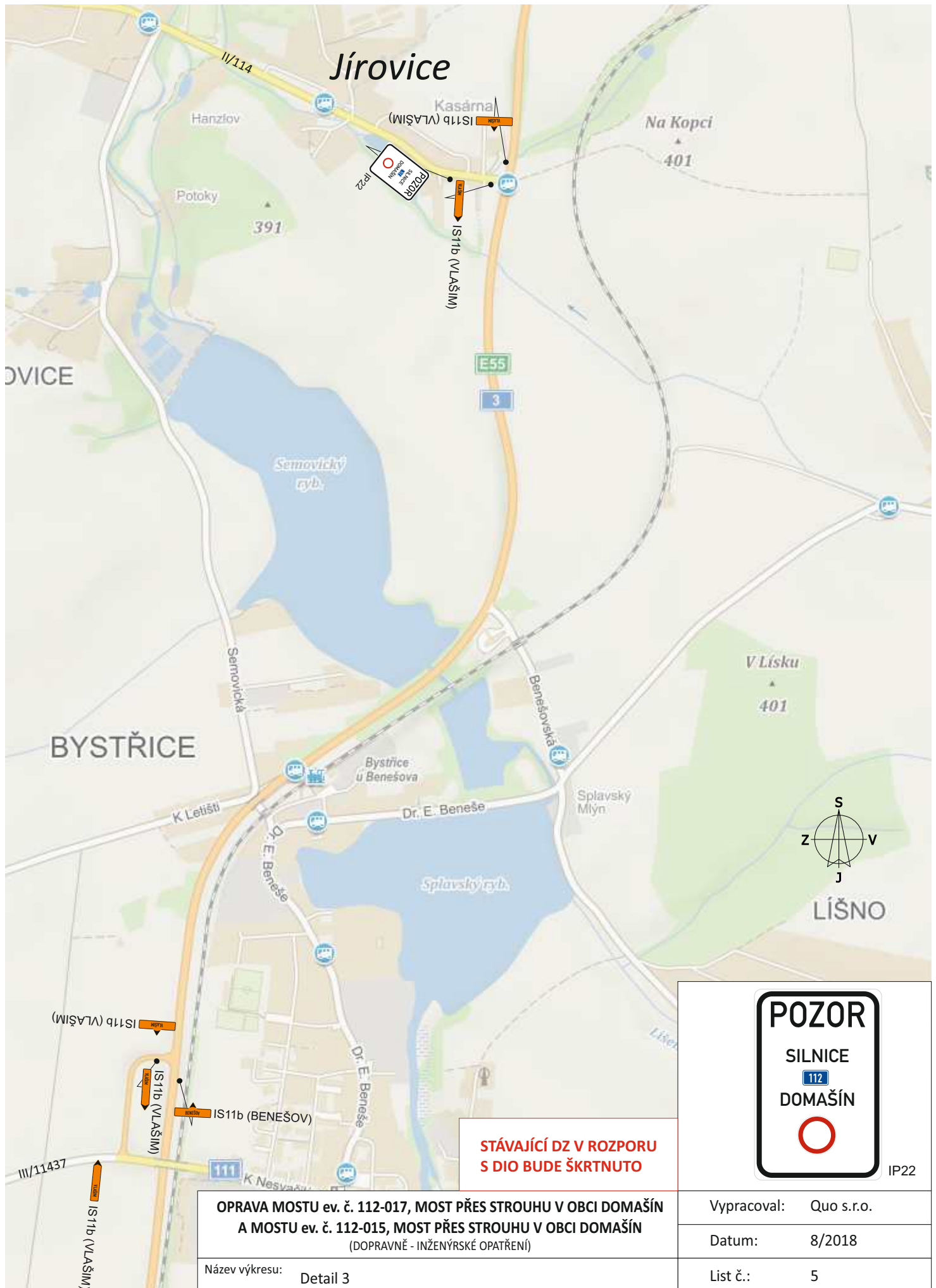
**STÁVAJÍCÍ DZ V ROZPORU
S DIO BUDE ŠKRTNUTO**



OPRAVA MOSTU ev. č. 112-017, MOST PŘES STROUHU V OBCI DOMAŠÍN A MOSTU ev. č. 112-015, MOST PŘES STROUHU V OBCI DOMAŠÍN (DOPRAVNĚ - INŽENÝRSKÉ OPATŘENÍ)	Vypracoval: Quo s.r.o.
	Datum: 8/2018
Název výkresu: Detail 2	List č.: 4

**STÁVAJÍCÍ DZ V ROZPORU
S DIO BUDE ŠKRTNUTO**





**STÁVAJÍCÍ DZ V ROZPORU
S DIO BUDE ŠKRTNUTO**

**OPRAVA MOSTU ev. č. 112-017, MOST PŘES STROUHU V OBCI DOMAŠÍN
A MOSTU ev. č. 112-015, MOST PŘES STROUHU V OBCI DOMAŠÍN
(DOPRAVNĚ - INŽENÝRSKÉ OPATŘENÍ)**

Název výkresu: Detail 3

POZOR SILNICE 112 DOMAŠÍN  IP22	
Vypracoval:	Quo s.r.o.
Datum:	8/2018
List č.:	5

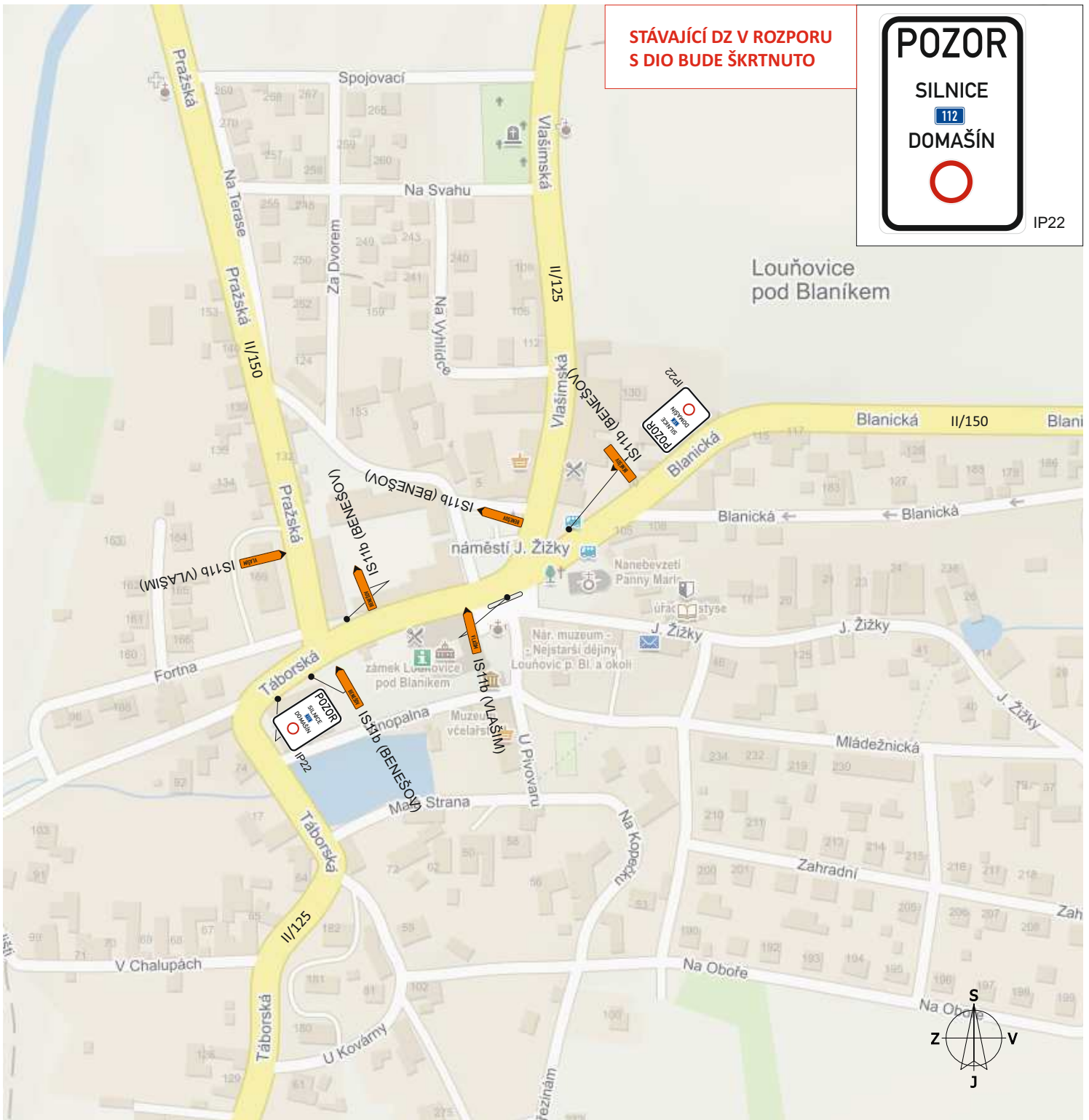
OPRAVA MOSTU ev. č. 112-017, MOST PŘES STROUHU V OBCI DOMAŠÍN A MOSTU ev. č. 112-015, MOST PŘES STROUHU V OBCI DOMAŠÍN (DOPRAVNĚ - INŽENÝRSKÉ OPATŘENÍ)	Vypracoval: Quo s.r.o.
	Datum: 8/2018
Název výkresu: Detail 4	List č.: 6



OPRAVA MOSTU ev. č. 112-017, MOST PŘES STROUHU V OBCI DOMAŠÍN A MOSTU ev. č. 112-015, MOST PŘES STROUHU V OBCI DOMAŠÍN (DOPRAVNĚ - INŽENÝRSKÉ OPATŘENÍ)	Vypracoval: Quo s.r.o.
	Datum: 8/2018
Název výkresu: Detail 5	List č.: 6



OPRAVA MOSTU ev. č. 112-017, MOST PŘES STROUHU V OBCI DOMAŠÍN A MOSTU ev. č. 112-015, MOST PŘES STROUHU V OBCI DOMAŠÍN (DOPRAVNĚ - INŽENÝRSKÉ OPATŘENÍ)	Vypracoval: Quo s.r.o.
	Datum: 8/2018
Název výkresu: Detail 6	List č.: 7



**OPRAVA MOSTU ev. č. 112-017, MOST PŘES STROUHU V OBCI DOMAŠÍN
A MOSTU ev. č. 112-015, MOST PŘES STROUHU V OBCI DOMAŠÍN
(DOPRAVNĚ - INŽENÝRSKÉ OPATŘENÍ)**

Vypracoval: Quo s.r.o.

Datum: 8/2018

Název výkresu: Detail 7

List č.: 8

**STÁVAJÍCÍ DZ V ROZPORU
S DIO BUDE ŠKRTNUTO**



**OPRAVA MOSTU ev. č. 112-017, MOST PŘES STROUHU V OBCI DOMAŠÍN
A MOSTU ev. č. 112-015, MOST PŘES STROUHU V OBCI DOMAŠÍN
(DOPRAVNĚ - INŽENÝRSKÉ OPATŘENÍ)**

Vypracoval: Quo s.r.o.

Datum: 8/2018

Název výkresu: Detail 8

List č.: 8



IP22

**STÁVAJÍCÍ DZ V ROZPORU
S DIO BUDE ŠKRTNUTO**





OPRAVA MOSTU ev. č. 112-017, MOST PŘES STROUHU V OBCI DOMAŠÍN
A MOSTU ev. č. 112-015, MOST PŘES STROUHU V OBCI DOMAŠÍN
 (DOPRAVNĚ - INŽENÝRSKÉ OPATŘENÍ)

Vypracoval: Quo s.r.o.

Datum: 8/2018

Název výkresu: Detail 9

List č.: 9