

Schéma B/3

Standardní pracovní místo. Zúžení jízdního pruhu.

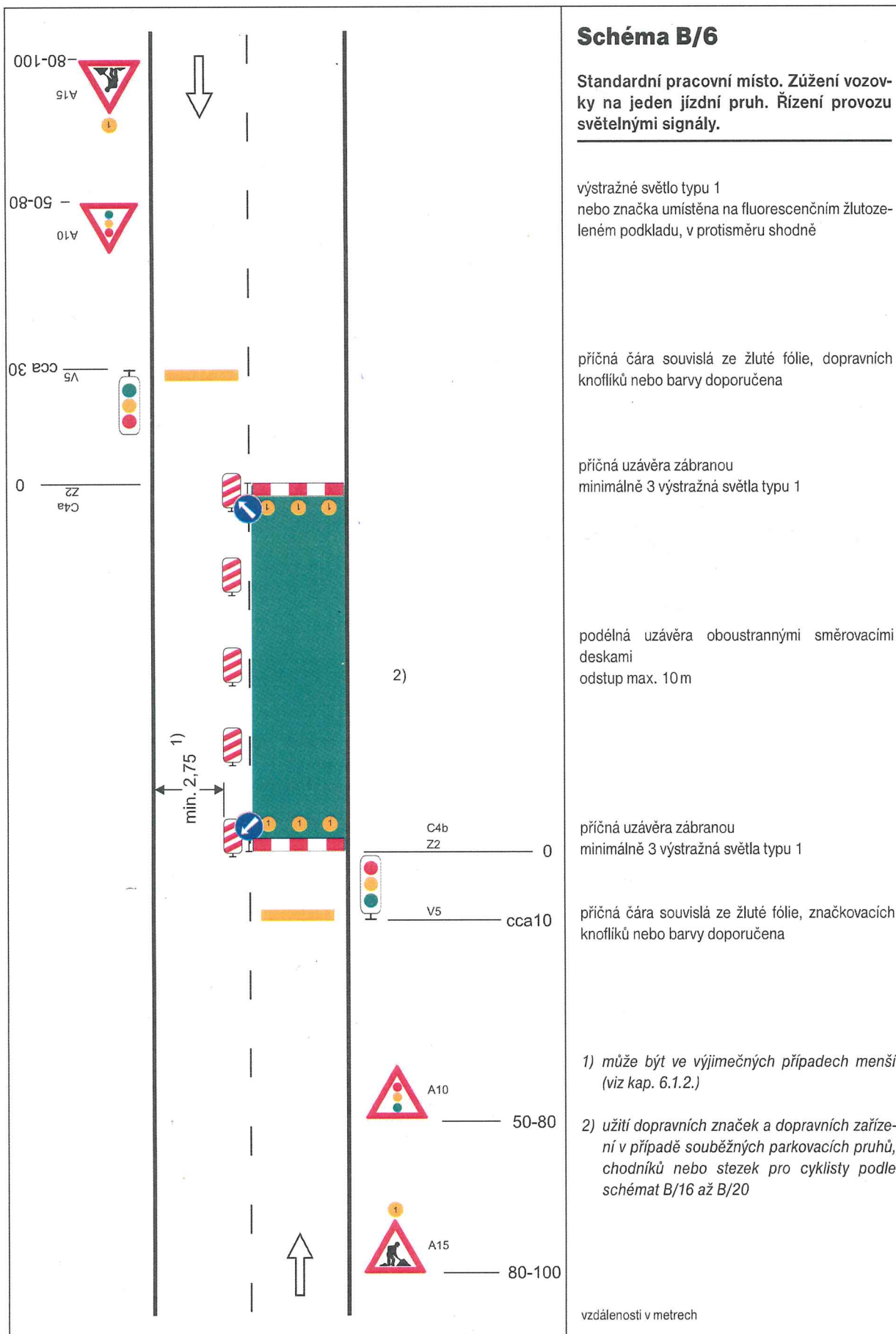
podélná uzavěra obousměrnými směrovacími deskami
odstup max. 10m

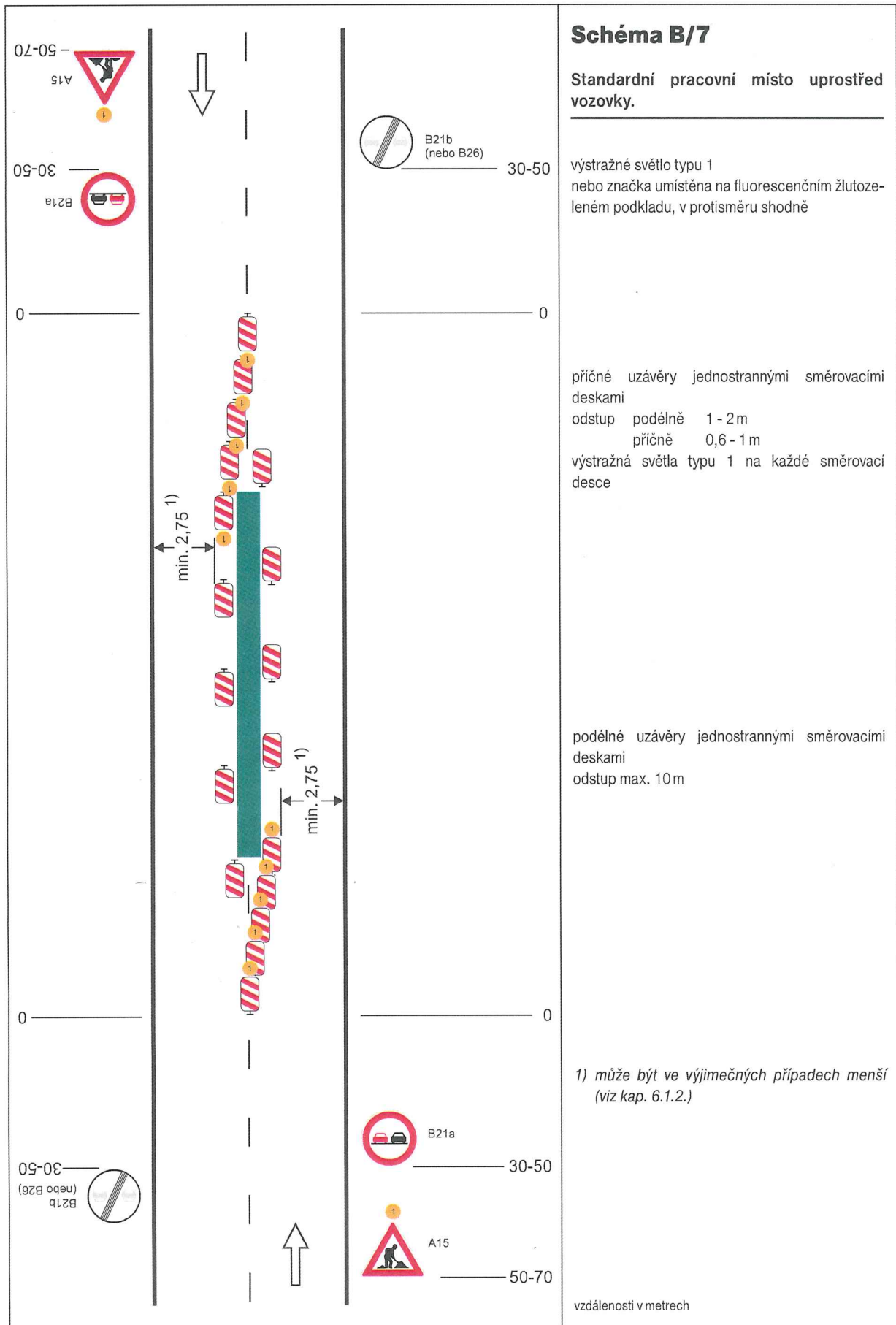
příčná uzavěra jednostrannými směrovacími deskami
odstup podélně 1 - 2m
příčně 0,6 - 1m
vysrážná světla typu 1 na každé směrovaci desce

1) užití dopravních značek a dopravních zařízení v případě souběžných parkovacích pruhů, chodníků nebo stezek pro cyklisty podle schémat B/17 až B/20

vysrážné světlo typu 1 nebo značka umístěna na fluorescenčním žlutozeleném podkladu, v protisměru shodně

vzdálenosti v metrech





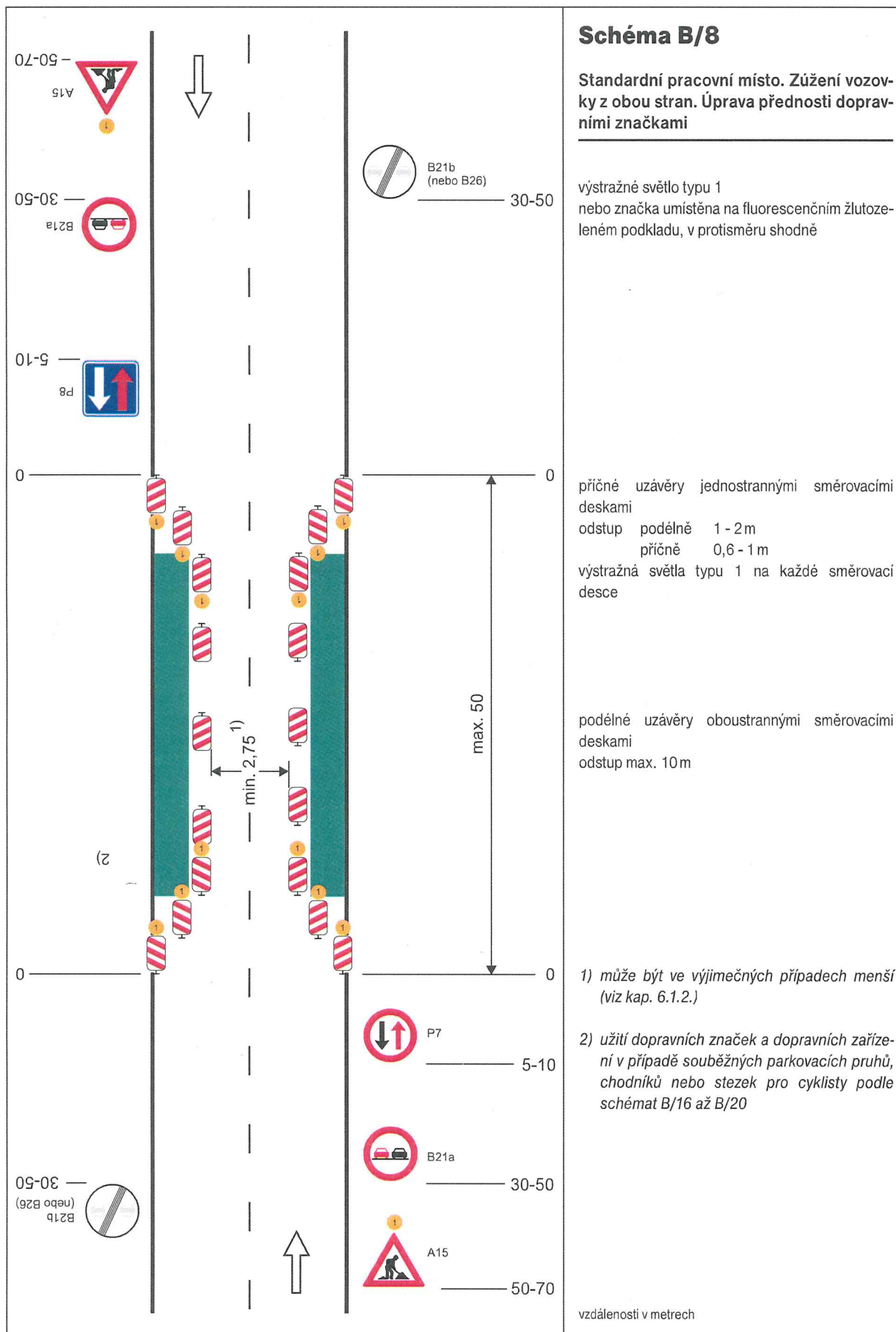


Schéma B/14.2

Standardní pracovní místo v prostoru křižovatky.

vedení provozu (užití značek č. C 4 a až č. C 4 c) závisí na konkrétním umístění pracovního místa v prostoru křižovatky, případně se pro určitý směr zřizuje objížďka

příčné uzávěry zábranou minimálně 3 výstražná světla typu 1

výstražné světlo typu 1 nebo značka umístěna na fluorescenčním žlutozeleném podkladu, u ostatních vjezdů shodně

1) *minimální šířka se zjišťuje pomocí vlečných křivek*

Pozn.: Pro usměrnění provozu v prostoru křižovatky lze užit směrovacích desek (č. Z4a až č. Z4c) dle konkrétní situace

vzdálenosti v metrech

