

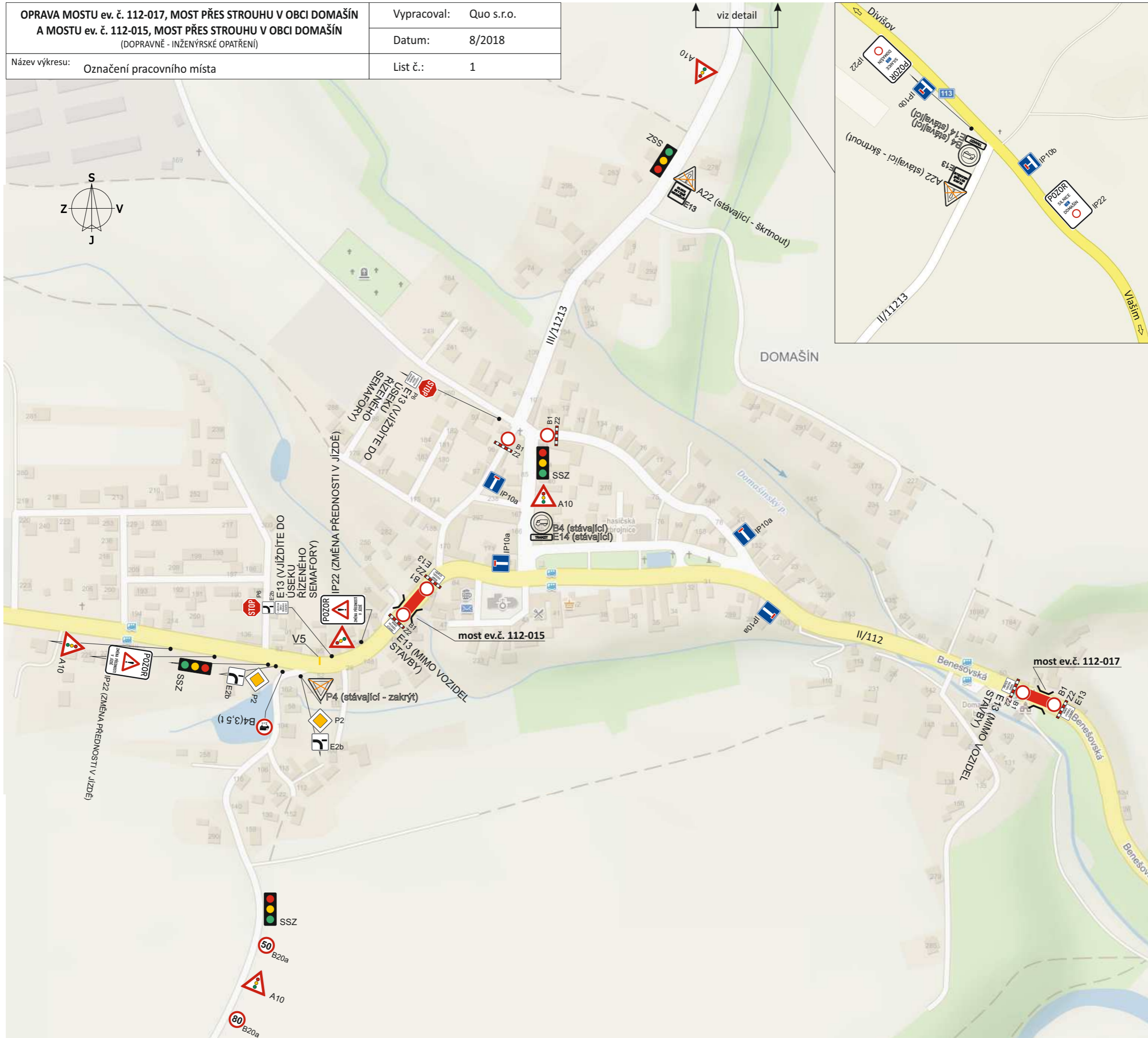
**OPRAVA MOSTU ev. č. 112-017, MOST PŘES STROUHU V OBCI DOMAŠÍN  
A MOSTU ev. č. 112-015, MOST PŘES STROUHU V OBCI DOMAŠÍN  
(DOPRAVNĚ - INŽENÝRSKÉ OPATŘENÍ)**

Vypracoval: Quo s.r.o.

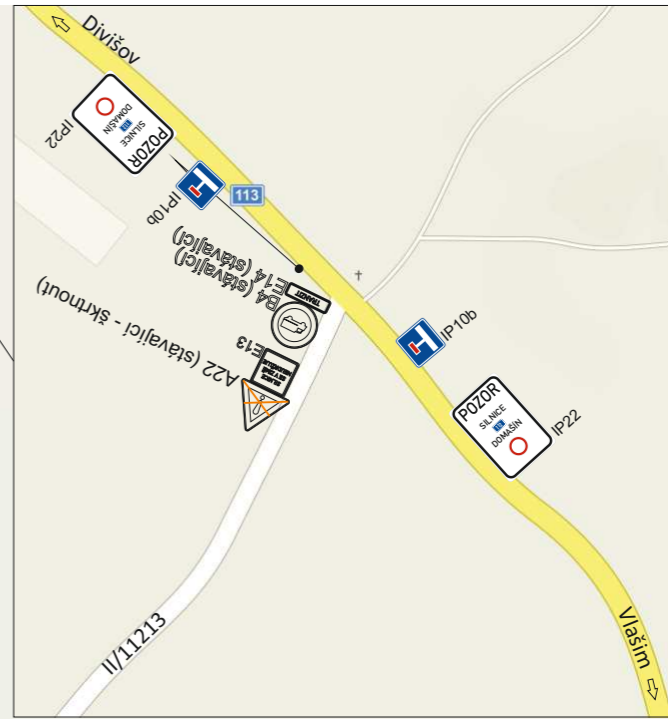
Datum: 8/2018

Název výkresu: Označení pracovního místa

List č.: 1



viz detail





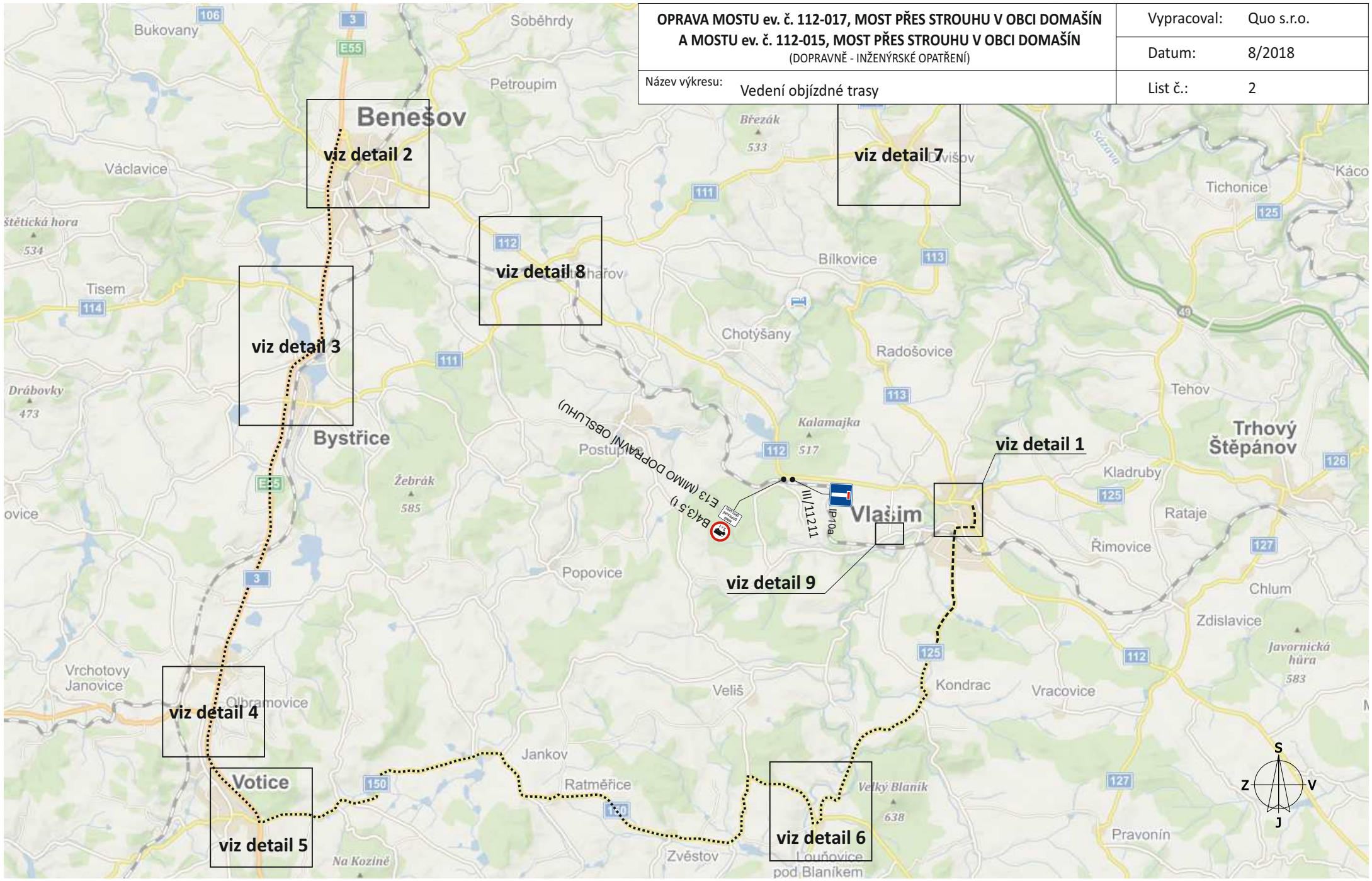
**OPRAVA MOSTU ev. č. 112-017, MOST PŘES STROUHU V OBCI DOMAŠÍN  
A MOSTU ev. č. 112-015, MOST PŘES STROUHU V OBCI DOMAŠÍN**  
(DOPRAVNĚ - INŽENÝRSKÉ OPATŘENÍ)

Vypracoval: Quo s.r.o.

Datum: 8/2018

Název výkresu: Vedení objízdné trasy

List č.: 2





**OPRAVA MOSTU ev. č. 112-017, MOST PŘES STROUHU V OBCI DOMAŠÍN  
A MOSTU ev. č. 112-015, MOST PŘES STROUHU V OBCI DOMAŠÍN  
(DOPRAVNĚ - INŽENÝRSKÉ OPATŘENÍ)**

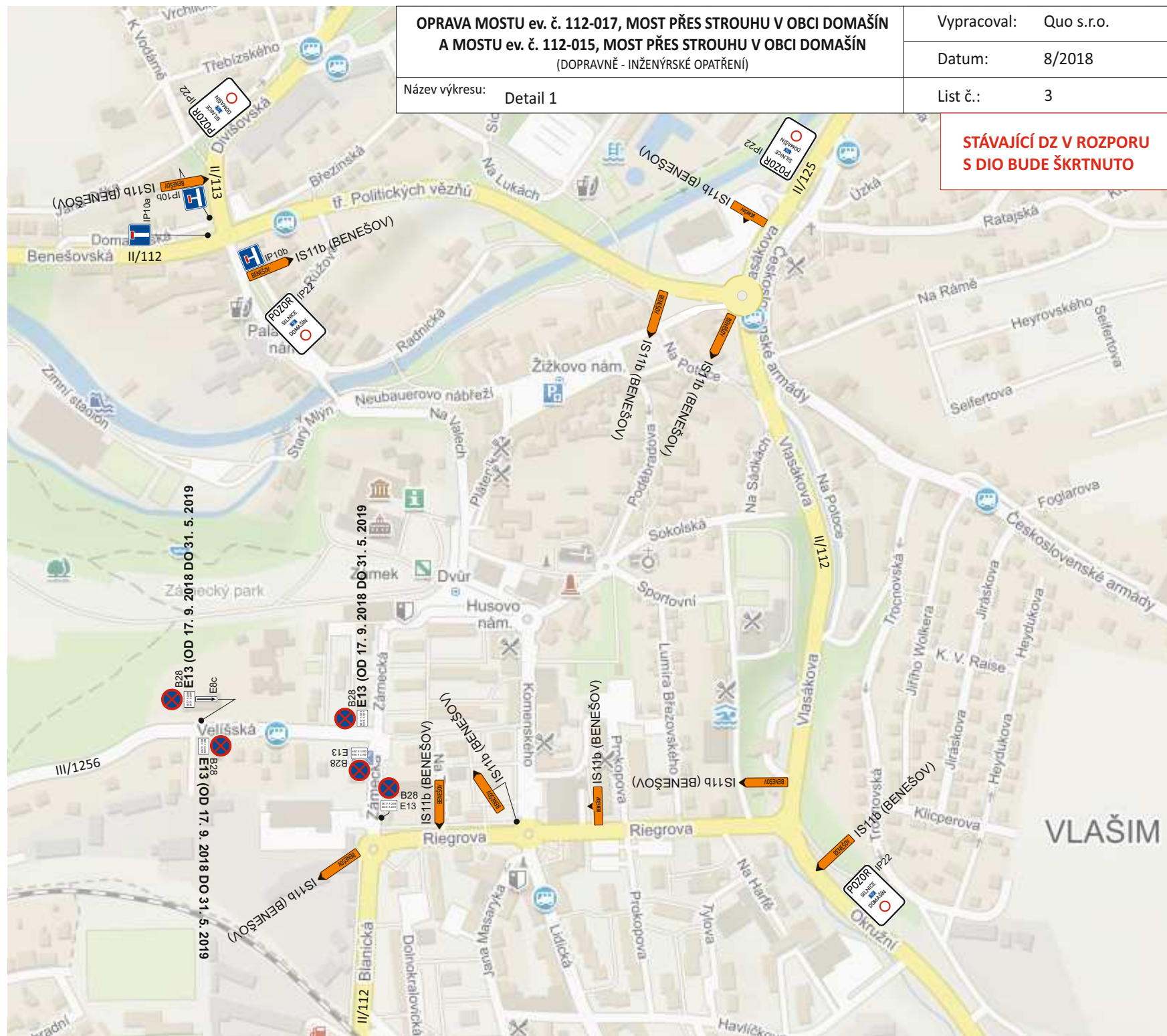
Vypracoval: Quo s.r.o.

Datum: 8/2018

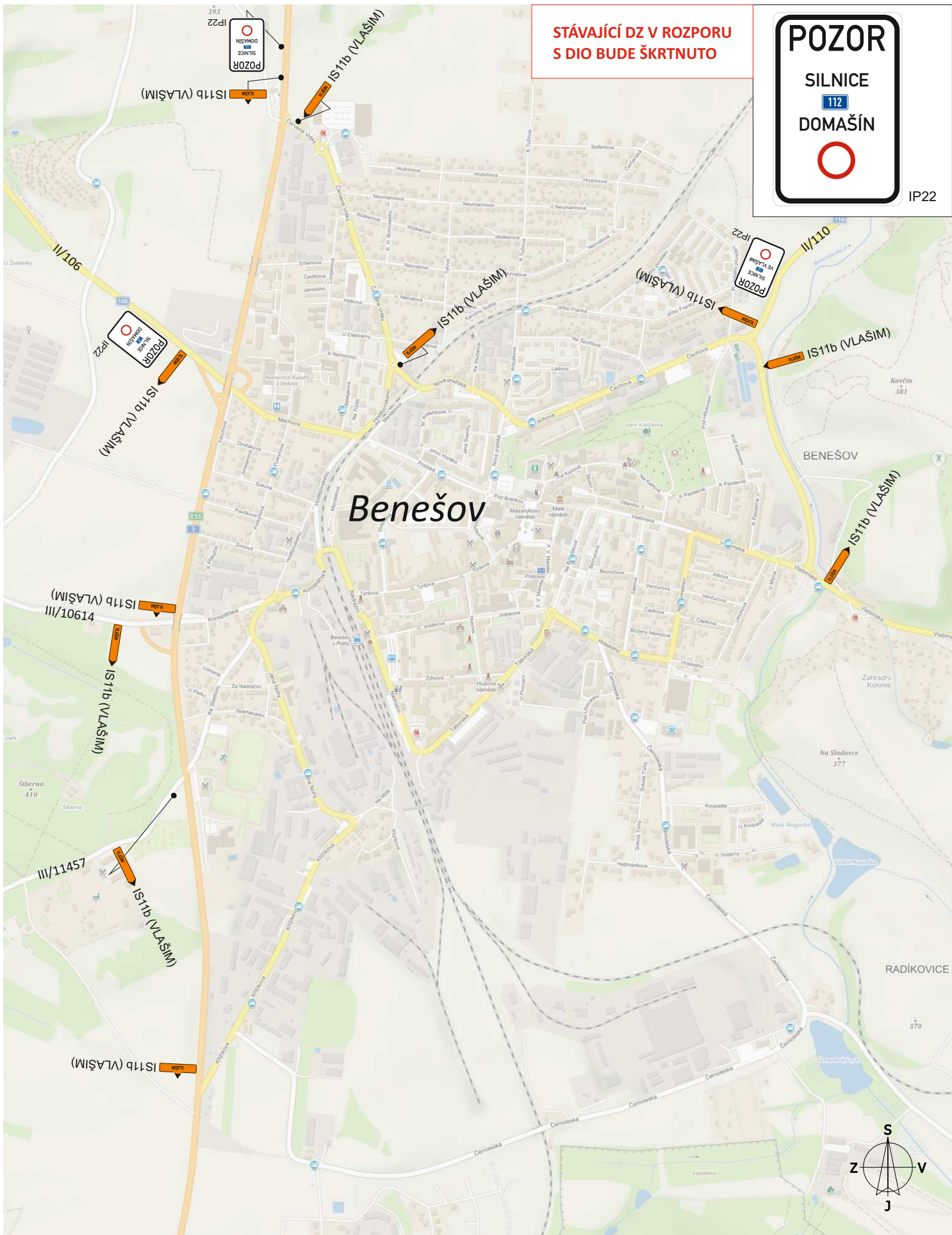
Název výkresu: Detail 1

List č.: 3

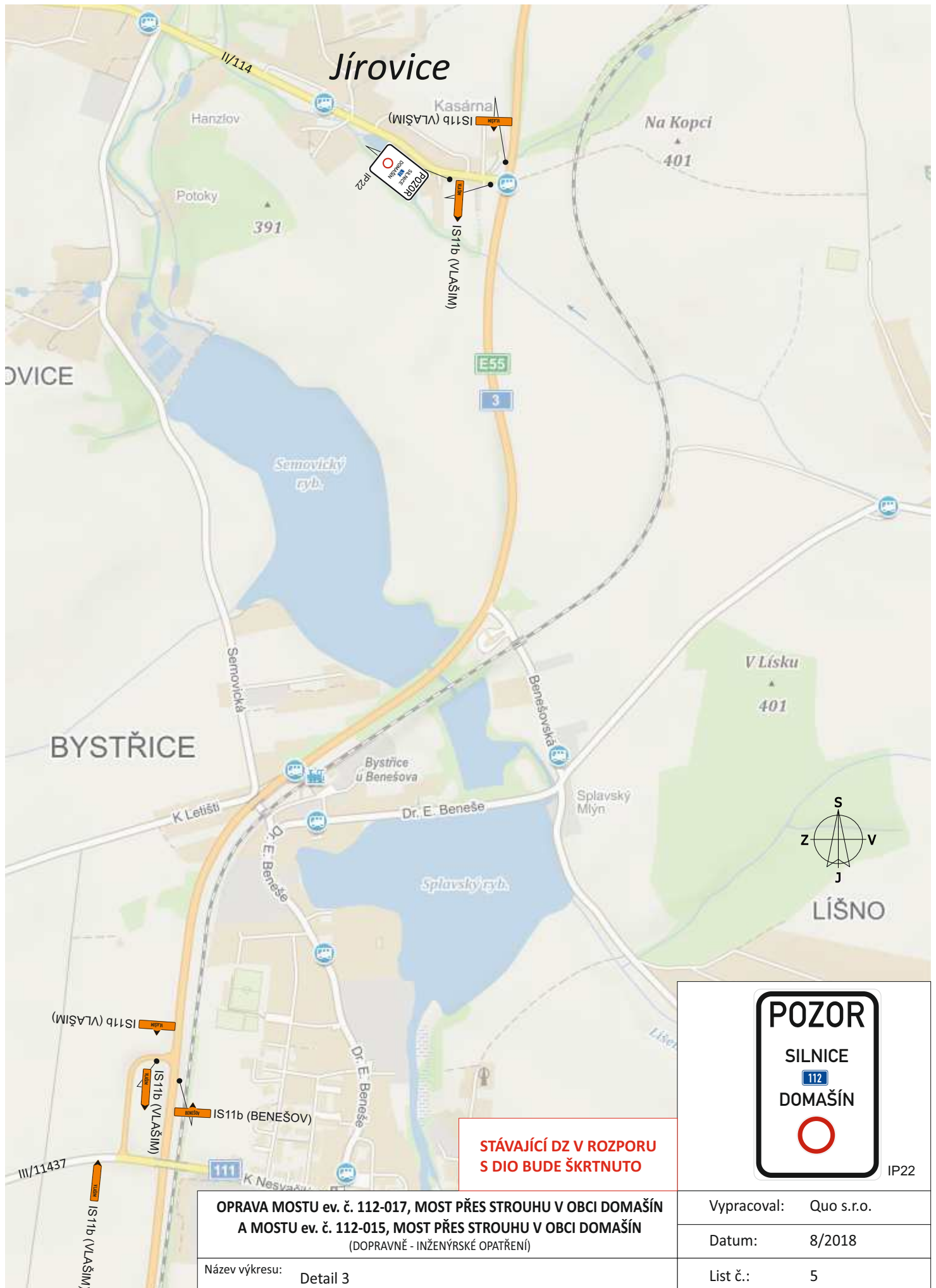
**STÁVAJÍCÍ DZ V ROZPORU  
S DIO BUDE ŠKRTNUTO**



<b>OPRAVA MOSTU ev. č. 112-017, MOST PŘES STROUHU V OBCI DOMAŠÍN A MOSTU ev. č. 112-015, MOST PŘES STROUHU V OBCI DOMAŠÍN (DOPRAVNĚ - INŽENÝRSKÉ OPATŘENÍ)</b>	Vypracoval: Quo s.r.o.
	Datum: 8/2018
Název výkresu: Detail 2	List č.: 4







**STÁVAJÍCÍ DZ V ROZPORU  
S DIO BUDE ŠKRTNUTO**

<b>POZOR</b> SILNICE <span style="border: 1px solid blue; padding: 2px;">112</span> DOMAŠÍN  IP22	
Vypracoval:	Quo s.r.o.
Datum:	8/2018
List č.:	5

**OPRAVA MOSTU ev. č. 112-017, MOST PŘES STROUHU V OBCI DOMAŠÍN  
A MOSTU ev. č. 112-015, MOST PŘES STROUHU V OBCI DOMAŠÍN  
(DOPRAVNĚ - INŽENÝRSKÉ OPATŘENÍ)**

Název výkresu: Detail 3

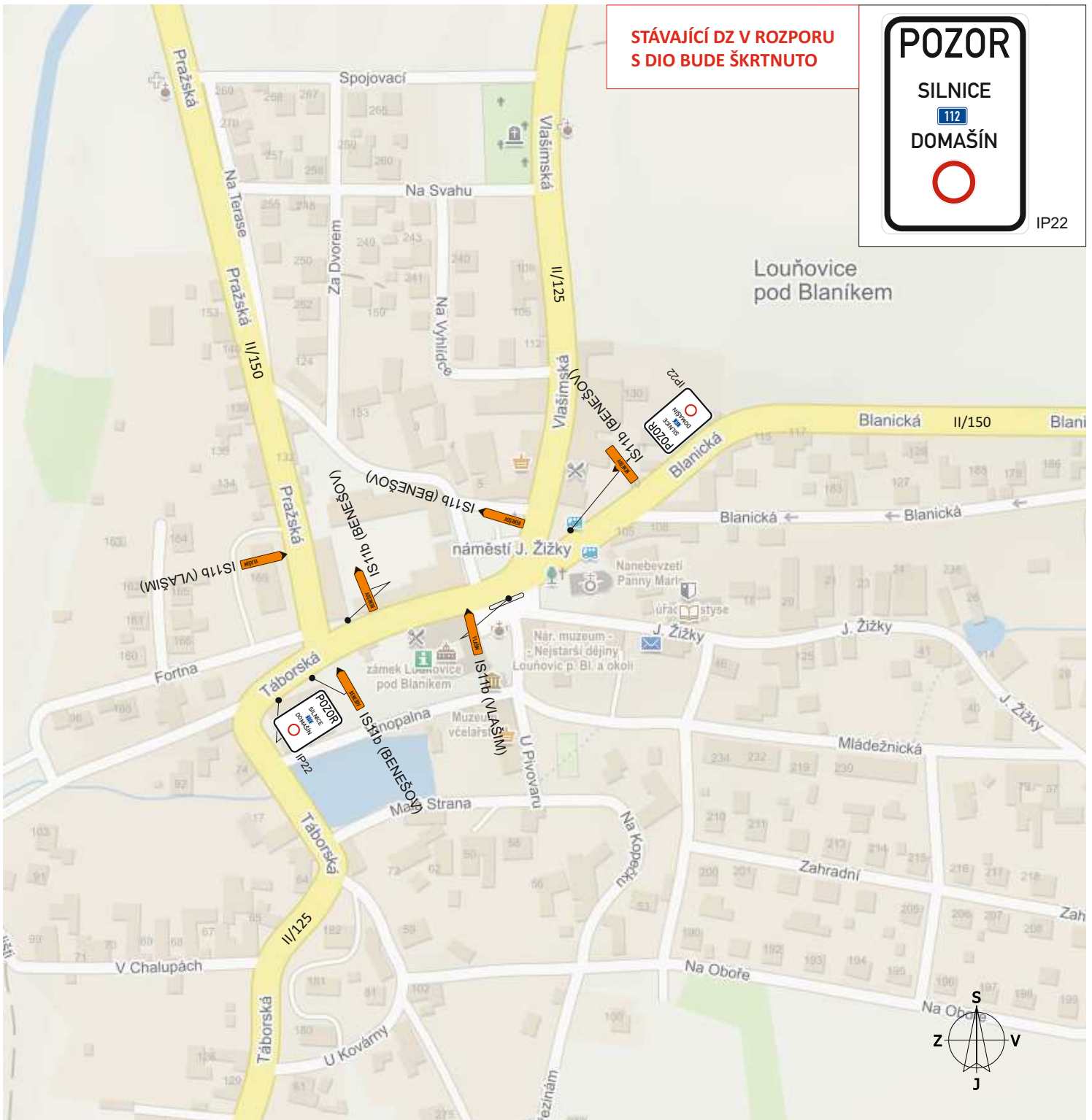
<b>OPRAVA MOSTU ev. č. 112-017, MOST PŘES STROUHU V OBCI DOMAŠÍN A MOSTU ev. č. 112-015, MOST PŘES STROUHU V OBCI DOMAŠÍN</b> (DOPRAVNĚ - INŽENÝRSKÉ OPATŘENÍ)	Vypracoval: Quo s.r.o.
	Datum: 8/2018
Název výkresu: Detail 4	List č.: 6



<b>OPRAVA MOSTU ev. č. 112-017, MOST PŘES STROUHU V OBCI DOMAŠÍN A MOSTU ev. č. 112-015, MOST PŘES STROUHU V OBCI DOMAŠÍN</b> (DOPRAVNĚ - INŽENÝRSKÉ OPATŘENÍ)	Vypracoval: Quo s.r.o.
	Datum: 8/2018
Název výkresu: Detail 5	List č.: 6



<b>OPRAVA MOSTU ev. č. 112-017, MOST PŘES STROUHU V OBCI DOMAŠÍN A MOSTU ev. č. 112-015, MOST PŘES STROUHU V OBCI DOMAŠÍN</b> (DOPRAVNĚ - INŽENÝRSKÉ OPATŘENÍ)	Vypracoval: Quo s.r.o.
	Datum: 8/2018
Název výkresu: Detail 6	List č.: 7





**OPRAVA MOSTU ev. č. 112-017, MOST PŘES STROUHU V OBCI DOMAŠÍN  
A MOSTU ev. č. 112-015, MOST PŘES STROUHU V OBCI DOMAŠÍN  
(DOPRAVNĚ - INŽENÝRSKÉ OPATŘENÍ)**

Vypracoval: Quo s.r.o.

Datum: 8/2018

Název výkresu: Detail 7

List č.: 8

**STÁVAJÍCÍ DZ V ROZPORU  
S DIO BUDE ŠKRTNUTO**



**OPRAVA MOSTU ev. č. 112-017, MOST PŘES STROUHU V OBCI DOMAŠÍN  
A MOSTU ev. č. 112-015, MOST PŘES STROUHU V OBCI DOMAŠÍN  
(DOPRAVNĚ - INŽENÝRSKÉ OPATŘENÍ)**

Vypracoval: Quo s.r.o.

Datum: 8/2018

Název výkresu: Detail 8

List č.: 8



IP22

**STÁVAJÍCÍ DZ V ROZPORU  
S DIO BUDE ŠKRTNUTO**







**OPRAVA MOSTU ev. č. 112-017, MOST PŘES STROUHU V OBCI DOMAŠÍN  
 A MOSTU ev. č. 112-015, MOST PŘES STROUHU V OBCI DOMAŠÍN  
 (DOPRAVNĚ - INŽENÝRSKÉ OPATŘENÍ)**

Vypracoval: Quo s.r.o.

Datum: 8/2018

Název výkresu: Detail 9

List č.: 9