



AGENTURA OCHRANY
PŘÍRODY A KRAJINY
ČESKÉ REPUBLIKY

Vlašimská 8
Louňovice pod Bláníkem
ID DS: ffydyjp
e-mail: martin.klaudys@nature.cz
www.nature.cz

ODDĚLENÍ SPRÁVA CHKO BLÁNÍK A SLEDOVÁNÍ STAVU BIODIVERZITY

| | |
|---------------------------------------|------------------------------|
| ÚŘAD MĚSTYSE LOUŇOVICE p. Bláníkem | Čís. dopor. D C |
| Došlo 25.11.2020 dne: MLPB 846/12 | Zpracovatel STŘEDNÍ ČECHY |
| Počet listů 2 Přílohy 3 | Ukl. znak 231.5.2 |

13.10

Dle rozdělovníku

NAŠE ČÍSLO JEDNACÍ: SR/00596/SC/2020 - 2

VYŘIZUJE: Ing.,Mgr. Martin Kloudys

DATUM: 25. 11. 2020

Věc: Oznámení o možnosti seznámit se s návrhem plánu péče o PP Rybník Louňov

Agentura ochrany přírody a krajiny ČR, regionální pracoviště Střední Čechy, oddělení Správa CHKO Bláník a sledování stavu biodiverzity (dále jen „Agentura“) jako orgán ochrany přírody místně a věcně příslušný podle ust. § 75 odst. 1 písm. e) ve spojení s § 78 odst. 1 zákona č. 114/1992 Sb., o ochraně přírody a krajiny, v platném znění (dále jen „zákon“) zpracovala ve smyslu §38 odst. 1 zákona návrh plánu péče o přírodní památku (PP) Rybník Louňov na období 2021-2030. Přírodní památka Rybník Louňov se nachází v k.ú. Pravětice v CHKO Bláník.

Oznámení bude zveřejněno na portálu veřejné správy www.portal.gov.cz a také na úřední desce Agentury

<https://urednideska.nature.cz/>

Dle ust. § 25 odst. 2 zákona č. 500/2004 Sb., správní řád, je písemnost vyvěšena na úřední desce AOPK ČR včetně způsobu s možností dálkového přístupu. Patnáctým dnem po vyvěšení se písemnost považuje za doručenou.

Plán péče je Agentura podle §38 odst. 4 zákona povinna projednat a vyžádat si připomínky od dotčených obcí a příslušného kraje, dále také od vlastníků dotčených pozemků tvořících příslušné maloplošné zvláště chráněné území.

Z tohoto důvodu žádáme Městys Načeradec a Městys Louňovice pod Bláníkem, aby po dobu 15 dnů bylo toto oznámení vyvěšeno na úřední desce městyse a úřední desce obce. Poté žádáme o zaslání potvrzení o vyvěšení a sejmutí našemu úřadu do 15 dnů od snětí z úřední desky.

Dále žádáme

1/ Městys Načeradec a Městys Louňovice pod Bláníkem, aby zaslaly našemu úřadu své případné připomínky, návrhy a dotazy k předloženému návrhu.

2/ Středočeský kraj o vyjádření k návrhu plánu péče.

3/ Vlastníky dotčených pozemků v přírodní rezervaci o vyjádření k návrhu plánu péče.

Připomínky k návrhu plánu péče o PP Rybník Louňov je možné zaslat nejpozději do 30 dnů od jejího zveřejnění na portálu veřejné správy, na adresu AOPK ČR, Regionální pracoviště Střední Čechy, odd. Správa CHKO Bláník a sledování stavu biodiverzity, Louňovice pod Bláníkem 8, 257 06 Louňovice pod Bláníkem, nebo e-mailu: stredni.cechy@nature.cz

O vypořádání námitek dotčené obce, kraje, vlastníků pozemků a ostatních subjektů bude sepsán protokol, kterým se zároveň plán péče schválí.

V příloze tohoto oznámení je zaslán návrh plánu péče včetně příloh.

Upozorňujeme, že plán péče je podle ustanovení § 38 odst. 1 zákona odborný a koncepční dokument ochrany přírody, který navrhuje opatření na zachování nebo zlepšení stavu předmětu ochrany. Plán péče slouží jako podklad pro jiné druhy plánovacích dokumentů a pro rozhodování orgánů ochrany přírody. Pro fyzické ani právnické osoby není závazný.

(podepsáno elektronicky)

Ing. Jana Povolná
vedoucí oddělení

Přílohy: Návrh plánu péče

Rozdělovník:

Datovou schránkou obdrží

- Městys Načeradec, Zámecké náměstí 152, 257 08 Načeradec, DS: d6sbqju
- Městys Louňovice pod Blaníkem, J. Žižky 16, 257 06 Louňovice pod Blaníkem, DS: q89bcxh
- Krajský úřad Středočeského kraje, odbor životního prostředí a zemědělství, Zborovská 11, Praha 5, 150 21, DS: keebyyf
- Crown resort & Spa s.r.o., Pravětice 19, 257 08 Načeradec, DS: rtdwwfe

vyvěšeno: 25. 11. 2020

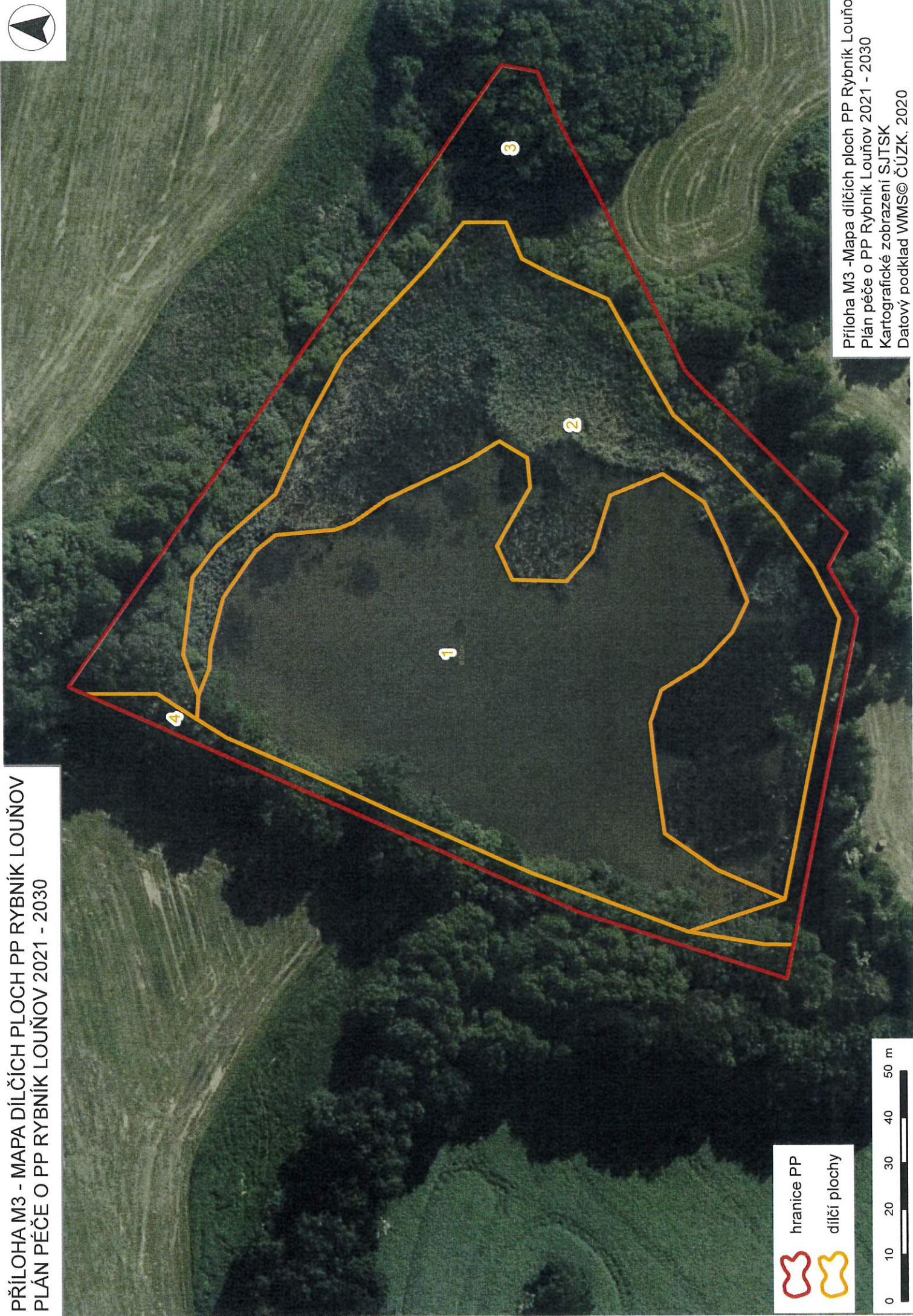
PŘÍLOHA M3 - MAPA DÍLČÍCH PLOCH PP RYBNÍK LOUŇOV
PLÁN PÉČE O PP RYBNÍK LOUŇOV 2021 - 2030



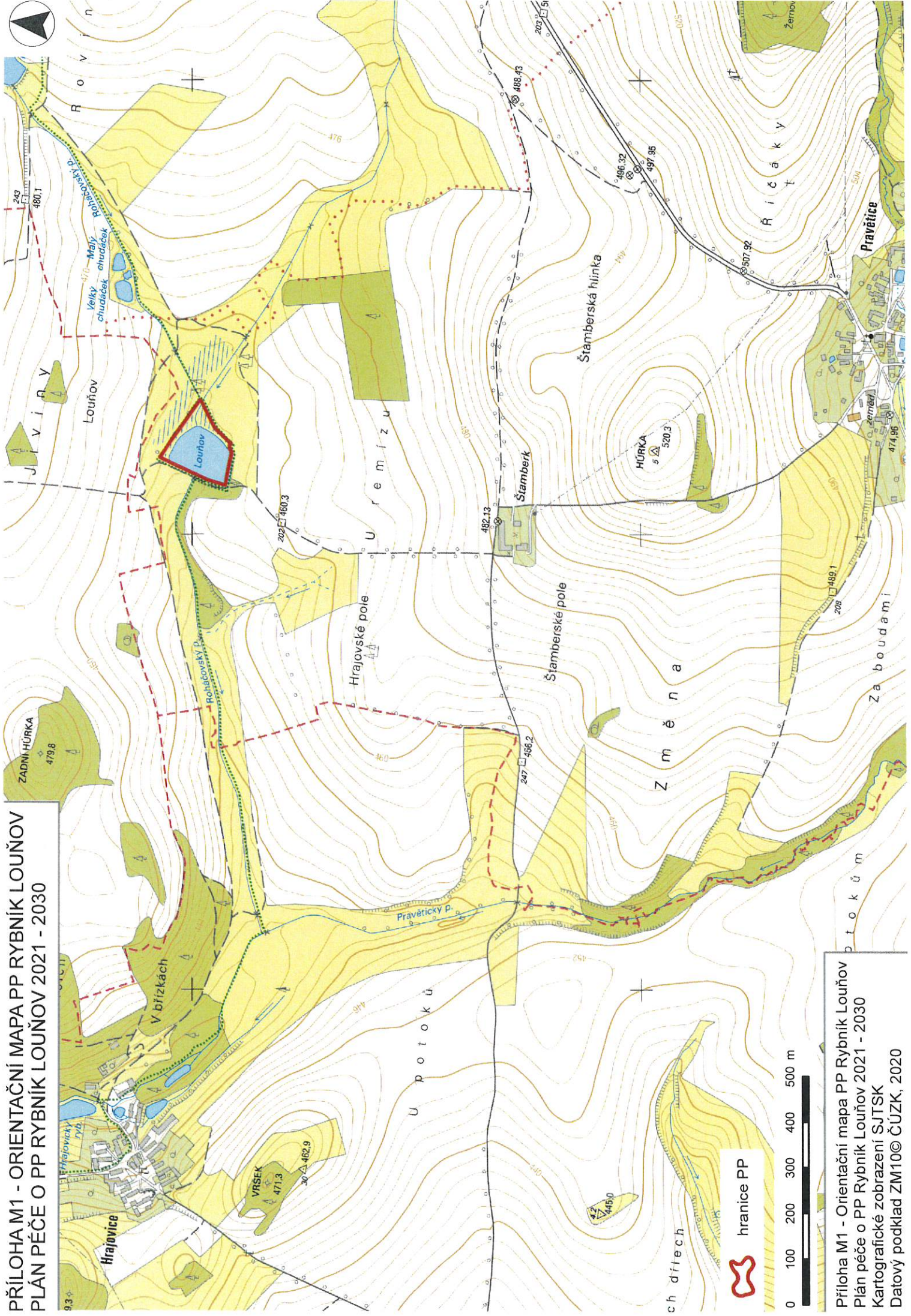
hranice PP
díličí plochy



Příloha M3 -Mapa díličích ploch PP Rybník Louňov
Plán péče o PP Rybník Louňov 2021 - 2030
Kartografické zobrazení SJTSK
Datový podklad WMS© ČÚZK, 2020



**PŘÍLOHA M1 - ORIENTAČNÍ MAPA PP RYBNÍK LOUŇOV
PLÁN PÉČE O PP RYBNÍK LOUŇOV 2021 - 2030**



hranice PP



Příloha M1 - Orientační mapa PP Rybník Louňov
Plán péče o PP Rybník Louňov 2021 - 2030
Kartografické zobrazení SJTSK
Datový podklad ZM10© ČÚZK, 2020

PŘÍLOHA M2 - KATASTRÁLNÍ MAPA SE ZÁKRESEM PP RYBNÍK LOUŇOV A OCHRANNÉHO PÁSMA – STAV V R.2020
PLÁN PÉČE O PP RYBNÍK LOUŇOV 2021 - 2030



-  hranice PP
-  hranice OP PP

Příloha M2 - Katastrální mapa se zákresem PP Rybník Louňov a ochranného pásma – stav v r.2020
Plán péče o PP Rybník Louňov 2021 - 2030
Kartografické zobrazení SJTSK
Datový podklad © ČÚZK, 2020